



# LEGS

Livestock Emergency Guidelines and Standards



Área de  
Cooperación al Desarrollo  
Universidad de León

# Curso intervenciones Ganaderas en Emergencias



ENERO  
2013  
FEBRERO



Junta de  
Castilla y León

universidad  
de león



INFORMACION E INSCRIPCIONES

[www.ACUDE.unileon.es](http://www.ACUDE.unileon.es)

[cooperacion@unileon.es](mailto:cooperacion@unileon.es)

987 29 3322

## QUE ES LEGS Y PORQUÉ

Las LEGS son una iniciativa conjunta de diversas instituciones y organizaciones entre las que se incluyen la FAO, el Centro Feinstein (Universidad de Tufts), la Unión Africana, el Comité Internacional de la Cruz Roja y VSF (Veterinarios sin fronteras) Europa.

LEGS ayuda a proteger los medios de subsistencia de las poblaciones ganaderas en crisis humanitarias.

**Todo esto tiene su origen** en el catastrófico terremoto de 2005 en Pakistán. Tras el, diversas organizaciones humanitarias se prestaron a ayudar a familias que habían perdido su ganado a restablecer sus rebaños y aves domésticas, proporcionándoles animales de reemplazo. Pero la mayoría de los recintos para criar animales en las zonas afectadas habían resultado destruidos, y también había una gran escasez de pienso para el invierno. Por tanto, muchos de los animales donados no pudieron sobrevivir.

Para evitar errores recurrentes similares y asegurar la protección de los medios de subsistencia de los criadores vulnerables en futuras crisis, se han desarrollado una serie de Directrices y Normas de Emergencia para el Sector Ganadero (Livestock Emergency Guidelines and Standards, LEGS, por sus siglas inglés)

En concreto, la iniciativa LEGS incluye una serie de directrices internacionales, instrumentos de apoyo a las decisiones y estándares para el diseño, aplicación y evaluación de intervenciones en la ganadería en favor de las

poblaciones que necesitan ayuda de emergencia.

### Intervenciones adecuadas

Estas nuevas herramientas deben servir, a los especialistas en ayuda ganadera y humanitaria que trabajan en intervenciones de emergencia, para identificar aquéllas que sean más adecuadas para la ganadería en colaboración con las comunidades locales y los proveedores de servicios.

Las LEGS abordan tres objetivos fundamentales:

- proporcionar asistencia rápida a las poblaciones afectadas por las crisis
- ayudarlas a reconstruir sus activos ganaderos
- proteger sus bienes pecuarios.

## EL CURSO

### INTERVENCIONES GANADERAS EN EMERGENCIAS

#### Normas y Directrices para Intervenciones Ganaderas en Emergencias (LEGS)

El curso se divide en dos módulos, uno de formación Inicial y un segundo módulo de formación especializada.

#### Modulo 1

#### Curso de formación inicial de LEGS

##### Objetivos de Aprendizaje

Al final de este módulo, las personas participantes podrán:  
Describir y aplicar el enfoque LEGS;

Identificar intervenciones ganaderas basadas en medios de subsistencia adecuadas en respuesta a emergencias;

Diseñar y ejecutar intervenciones de respuesta de acuerdo con las normas y directrices de LEGS.

El módulo de formación inicial se divide en varias sesiones de distinta duración repartidas en cinco días; se desarrollan las sesiones entre las 15:00 y las 19:30 de la tarde. Se han programado pausas de trabajo con cafés de comercio justo en las que, de manera distendida, se potenciará la creación de grupos de discusión sobre aspectos paralelos y complementarios de LEGS.

## Módulo 2

- Aspectos epidemiológicos del movimiento de animales y su estabulación en situaciones de emergencias.
- Alimentación y acceso al agua en situaciones de emergencia humanitaria
- Sacrificio de animales de forma segura, efectiva y aceptada por la población propietaria: aspectos sociales, culturales y de buenas prácticas veterinarias.
- Seguridad alimentaria.
- Sanidad animal en contextos de campos de refugiados.
- Interacción de LEGS con otros manuales de intervención: Esfera y ACNUR

Impartidas por profesores y profesoras de la Facultad de Veterinaria de la Universidad de León, especialistas en las distintas materias, estas sesiones monográficas se celebrarán durante las tardes de los viernes del mes de febrero de 2012, en sesiones de una hora y media de duración.

## LUGAR DE CELEBRACIÓN:

Edificio Biblioteca San Isidoro

Sala de Conferencias

Campus Universitario de Vegazana (León)

## DURACIÓN

### Modulo 1

Del 21 al 25 de ENERO del 2013

En horario de tarde (15:30 a 20:00)

### Modulo 2

Viernes del mes de FEBRERO de 2013 (1, 8, 15 Y 22)

En horario de tarde.

## PROFESORADO

### Dirección del Curso

J.Enrique Bayón Darkistade

*Director del Área de Cooperación al Desarrollo de la Universidad de León.*

### Capacitadora LEGS (módulo 1)

Ana María Urgoiti Arístegui

*-Trainer and training package designer en LEGS Livestock on emergency  
-Cash and voucher training package en WFP  
-Consultant on Change management process en FAO  
-Formadora en CEDEM  
-Evaluadora independiente en Acción contra el Hambre*

### Ponentes Especializados (módulo 2)

D<sup>a</sup> Ana Carbajal Ureña

*Dpto. Sanidad Animal*

D<sup>a</sup> Alicia Ester Serantes Gómez

*Dpto. Medicina, Cirugía y Anatomía Veterinaria*

D<sup>a</sup> Marta Alonso de la Varga

*Dpto. Producción Animal*

D. Javier Mateo Oyagüe

actividades no presenciales necesarias para la justificación del número de créditos totales.

### **MATERIAL DEL CURSO**

Los participantes matriculados contarán con todo el material necesario para el seguimiento y aprovechamiento del curso, tanto en formato papel como en formato electrónico, para lo que se recomienda acudir provistos de un PC portátil.

Se cuenta con un espacio en la plataforma Moodle de la Universidad de León, a través del cual se realizarán las actividades no presenciales que completarán las

### **CRÉDITOS**

Se solicitan tres créditos ECTS, para cuyo reconocimiento que se deberá completar al menos el 80% de las horas presenciales (30 horas), y realizar las actividades propuestas en la plataforma docente.

### **INSCRIPCIONES**

Mediante el formulario que se puede obtener a través de la página web del Área de Cooperación al Desarrollo de la Universidad de León:

[www.acude.unileon.es](http://www.acude.unileon.es)

### **PRECIO DEL CURSO**

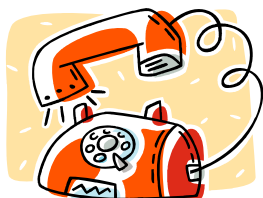
El curso se encuentra subvencionado por la Consejería de la Presidencia de la Junta de Castilla y León, y por la Universidad de León. Los asistentes al curso abonarán unas tasas de:

Miembros de la Universidad de León: 10€

Participantes externos: 30€

El modo de ingreso se comunicará personalmente a los preseleccionados, mediante correo electrónico.

El pago de estas tasas permitirá asistir a todas las sesiones de formación y, en caso de superar una asistencia superior al 80%, a la emisión de un Diploma y Certificado para el reconocimiento de los créditos correspondientes.



### **INFORMACIÓN**

987 29 33 22

[acude@unileon.es](mailto:acude@unileon.es)

[www.acude.unileon.es](http://www.acude.unileon.es)